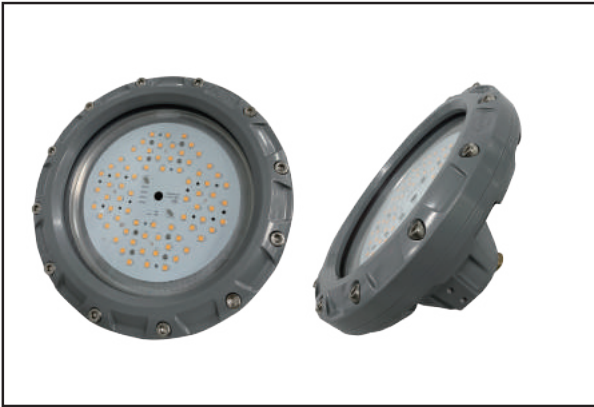


LED G3系列耐壓防爆燈 (50W/65W/85W/100W)

G3 High Efficiency Full Voltage Hazardous Work Light



認證 Certificates

CNS

產品基本規格 Basic Specification

應用場所 Application

氣體防爆等級 Gas Explosion-Proof Level:

Ex ec IIC T4 Gc

粉塵防爆等級 Dust Explosion-Proof Level:

Ex tb IIIc T100°C Db Zone2、Zone21、Zone22

應用場所 Applicable area:

石油開採、煉製場所、化工廠、礦坑等易燃地區

操作溫度 Operating Temperature:

-20°C to +55°C

機構規格 Mechanical

外殼 Housing: 鋁合金 Aluminum Alloy

燈罩鏡片材質 Lens: 耐熱耐撞擊強化玻璃

Temperature-resistant pressed glass

安裝型式 Setting Types:

立柱型 Stanchion type, 吸頂型 Ceiling type

吊管型 Pendant type, 壁掛型 Wall type

重量 Weight: 8kg(不含支架)

光學規格 Optical

流明值 Lumen: 7750Lm-13,000Lm

色溫 CCT: 3000K, 5000K

演色性 CRI: Ra ≥ 80

電學規格 Electrical

電壓 Voltage: 100~277ac

瓦數 Watt: 50W/65W/85W/100W

型號編碼規則 Model Number Code Rule

產品種類 Category

防爆燈

EW	050	C	G	30	F	A
----	-----	---	---	----	---	---

安裝型式 Mounting Type

立柱型	A
吸頂型	B
吊管型	C
壁掛型	D

瓦數 Watt

50W	50
65W	65
85W	85
100W	100

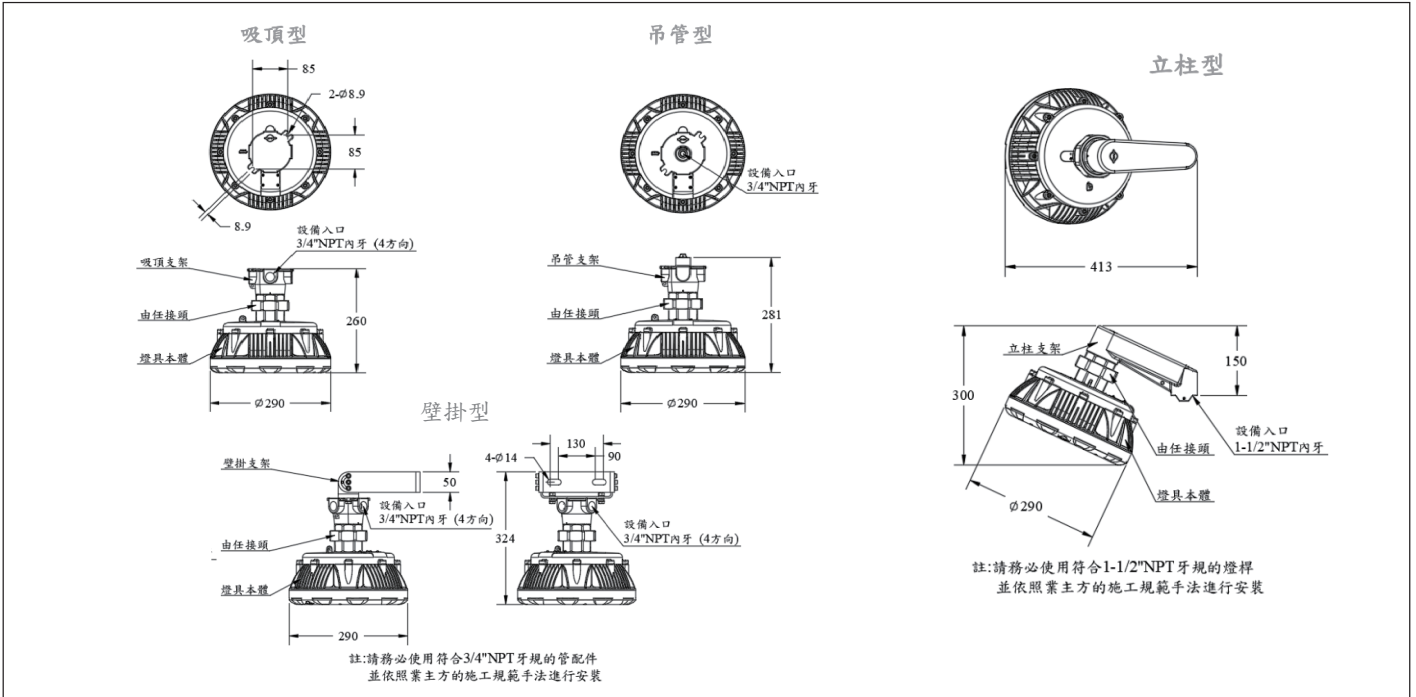
色溫 CCT

3000K	30
5000K	50

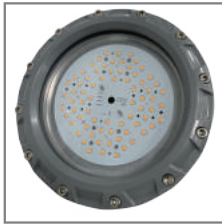
電壓 Voltage

100~277ac	G
-----------	---

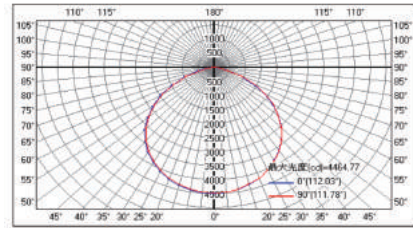
產品安裝型式圖 Mounting Dimensions



技術細節與產品編號 Technical specification and Material Code



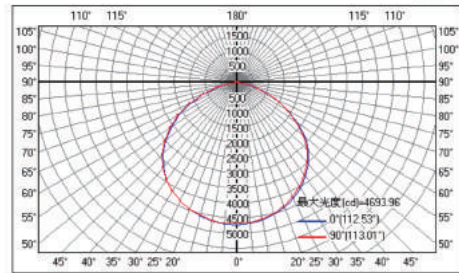
瓦數	電壓	流明	發光角度
85W	100~277Vac	11475Lm	-
色溫	演色性	效率	重量
3000K	Ra ≥ 80	135Lm/W	8kg



安裝型式 Mounting Type	型號編碼 Model Code	統購料號 Material Code
立柱式	EW85CG30D2A	-
吸頂式	EW85CG30D2B	-
吊管式	EW85CG30D2C	-
壁掛式	EW85CG30D2D	-



瓦數	電壓	流明	發光角度
85W	100~277Vac	13175Lm	-
色溫	演色性	效率	重量
5000K	Ra ≥ 80	155Lm/W	8kg



安裝型式 Mounting Type	型號編碼 Model Code	統購料號 Material Code
立柱式	EW85CG50D2A	-
吸頂式	EW85CG50D2B	-
吊管式	EW85CG50D2C	-
壁掛式	EW8v5CG50D2D	-